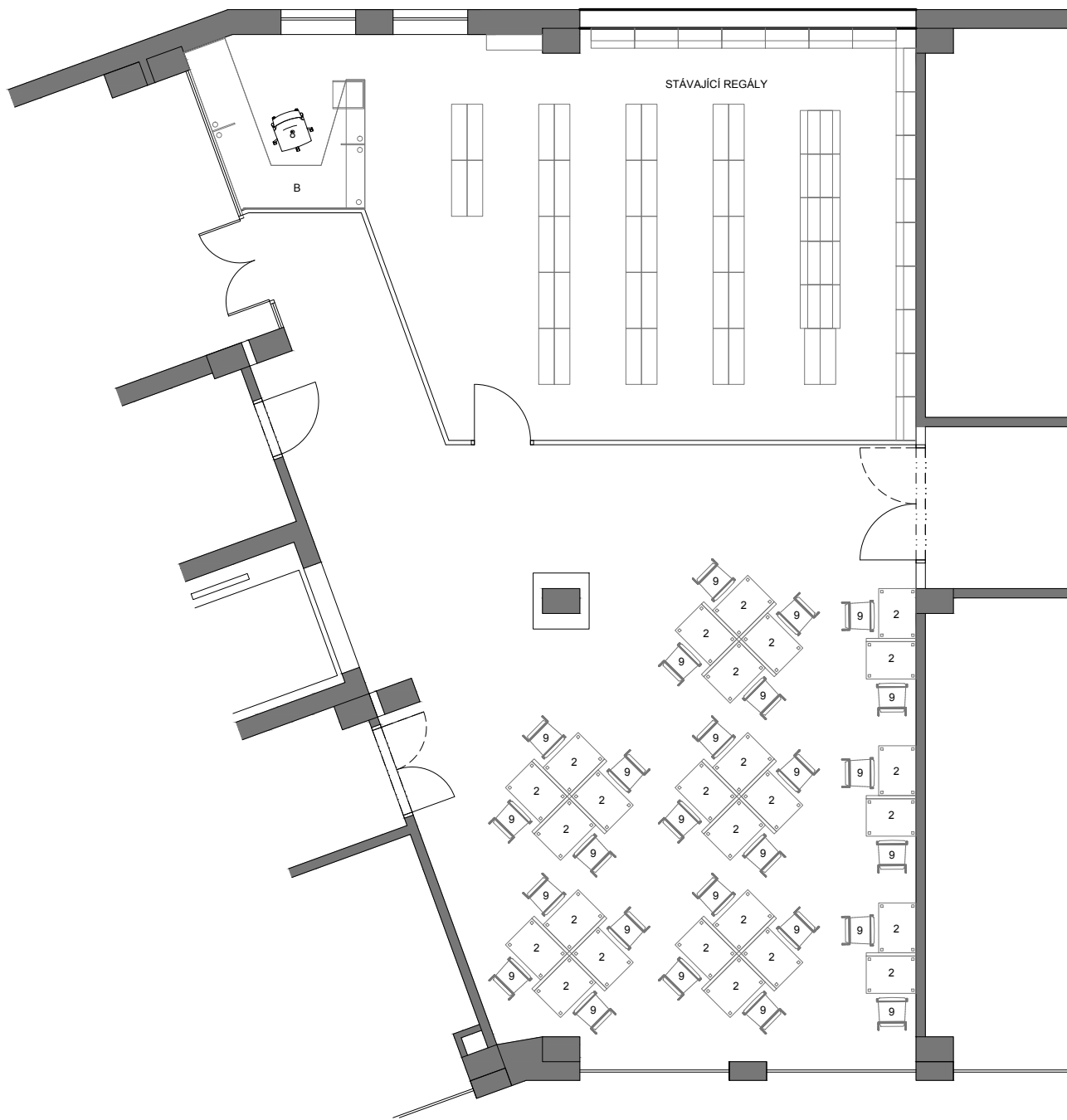
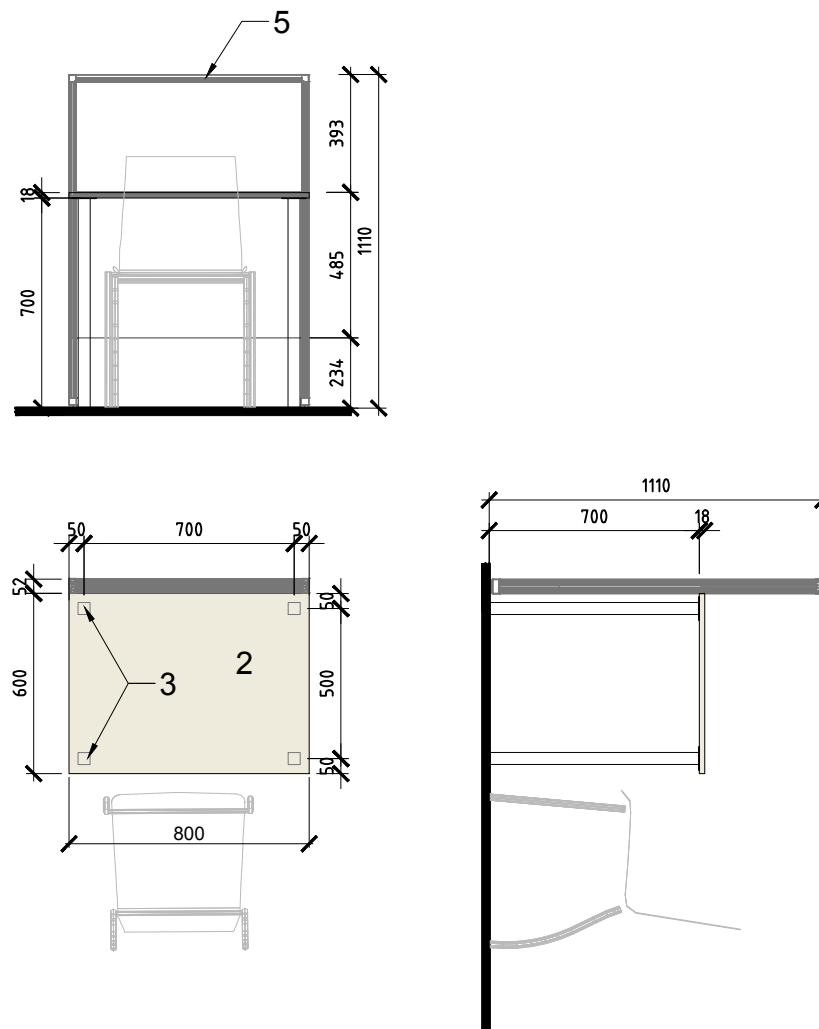


# PŪDORYS M1:100



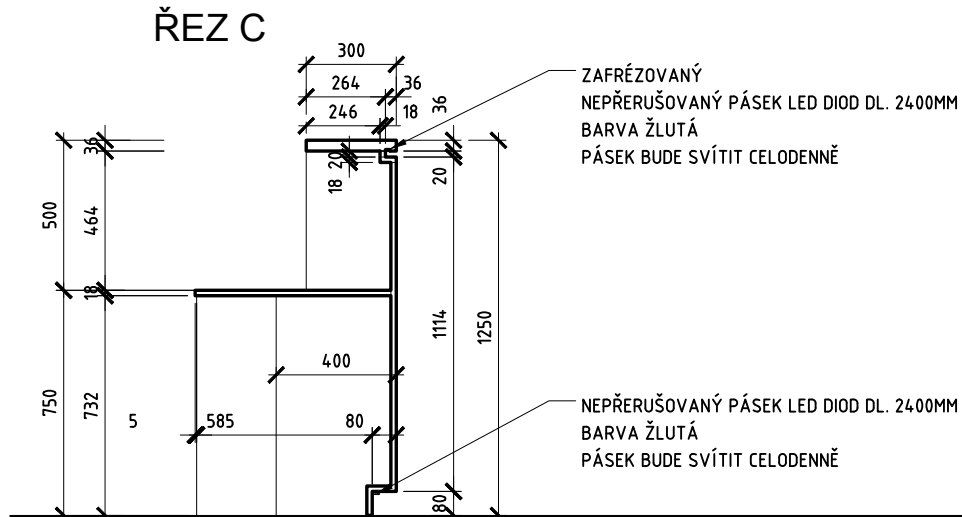
## 2 - STŮL A PŘEPÁŽKA



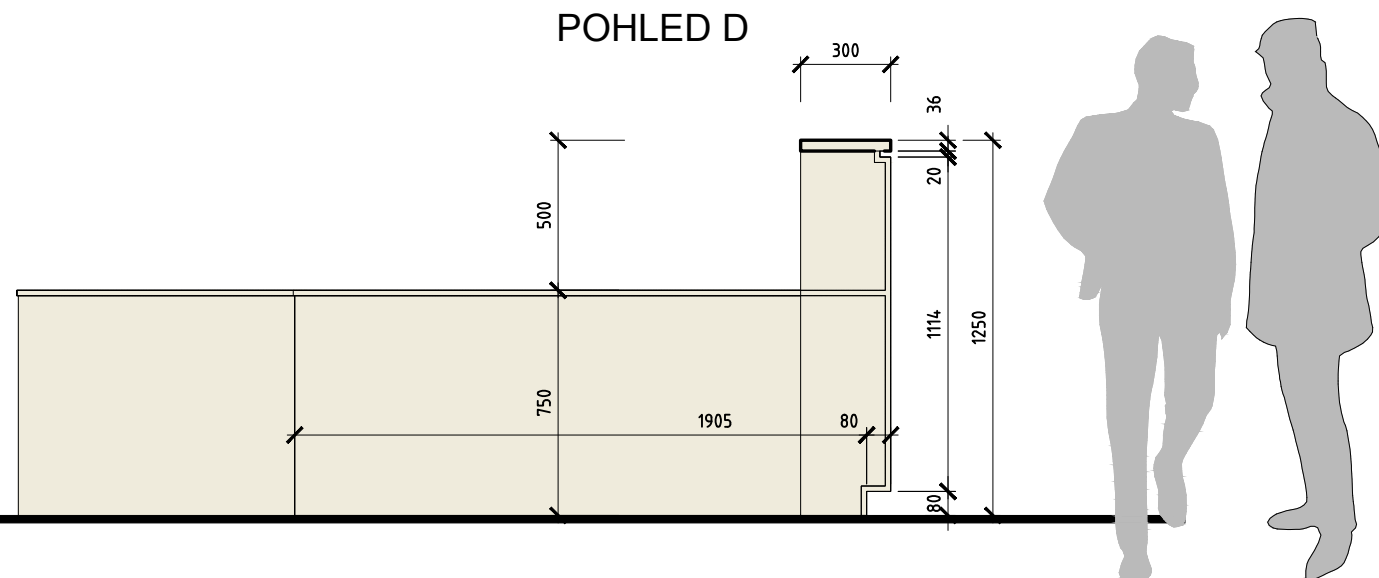
## MATERIÁL

STOLOVÉ DESKY 18MM  
 KOMPAKTNÍ LAMINÁTOVÉ DESKY HPL BARVA 0085 WHITE  
 DEŠEN HLADKÝ MAT, HRANY ABS  
 STOLOVÉ NOHY ČTVERCOVÉHO PRŮŘEZU, PONIKLOVANÁ OCEĽ  
 STOLOVÁ PŘEPÁŽKA,HLINÍKOVÁ KONSTRUKCE, VÝŠKA 111MM, HORNÍ POLE PRŮSVITNÝ METAKRYLÁT  
 PLASTOVÁ ŽIDLE ,KOVOVÁ POCHROMOVANÁ KONSTRUKCE, BARVA BÍLÁ

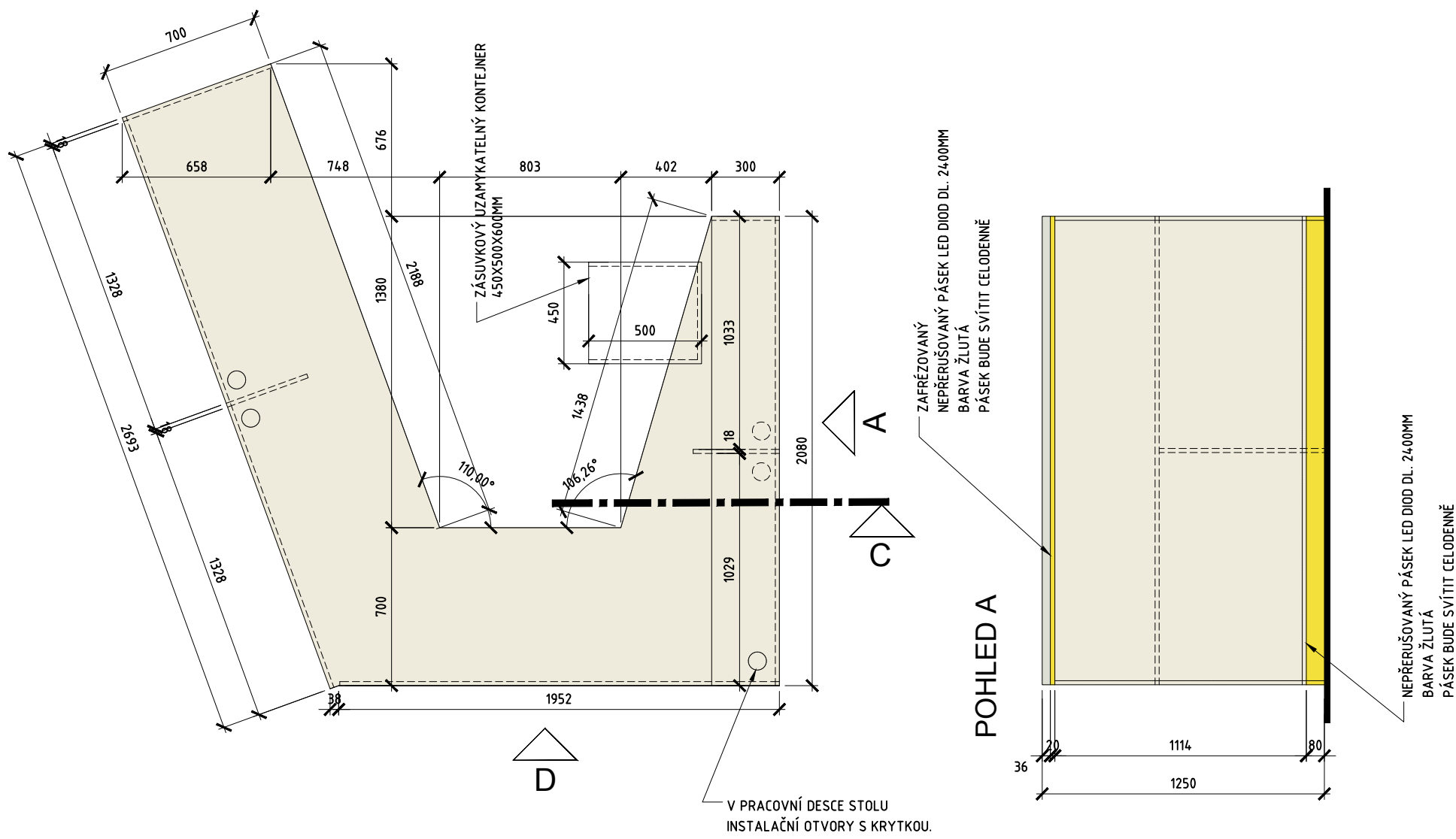
ŘEZ C



## POHLED D



## SESTAVA B



## MATERIÁL

HORNÍ DESKA PULTU TL.36MM, PRACOVNÍ DESKA V ÚROVNI STOLU TL.18MM A ČELO PULTU Z KOMPAKTNÍ LAMINÁTOVÉ DESKY HPL BARVA 0085 WHITE  
DEŠEN HLADKÝ MAT.  
HRANA HORNÍ DESKY ROVNÁ ABS - IMITACE HLINÍKU  
OSTATNÍ HRANY ABS V BARVĚ KORPUSU  
KORPUSY PULTU, KONTEJNERŮ, SKŘÍNÍ A ČELA ZÁSUVK MATERIÁL DTTO BARVA 0085 WHITE

ÚCHYTKY ZÁSUVK KONTEJNERŮ - HLINÍKOVÝ PLECH  
UCHYCENÝ NA HORNÍ HRANU ČELA ZÁSUVKY, DÉLKA ÚCHYTKY 295MM

POD HORNÍ DESKOU A VE SPODNÍ ČÁST PULTU BUDE DLE VÝKRESU INSTALOVÁN LED DIODOVÝ NEPŘERUŠOVANÝ PÁSEK, SVĚTLO LED DIOD BARVA ŽLUTÁ. PÁSEK BUDE SVÍTIT CELODENNĚ.

KUSOVNÍK DLE ČÍSEL POLOŽEK /PLATÍ I PRO VÝKRES Č.5/

označení	název	rozměr	ks m <sup>2</sup>
1	stolová deska - kompaktní vysokotlaký laminát HPL, barva světle zelená 0663 hrana ABS	700x1000x18	28
2	stolová deska - kompaktní vysokotlaký laminát HPL, barva bílá 0085, hrana ABS	600X800X18	26
3	stolová noha čtvercový průřez, poniklovaná ocel	700x40x40	216
4	stolová přepážka, hliníková konstrukce, homí pole průsvitný metakrylát	1000x1110x52	28
4a	montážní sloupek	1110x47x47	12
5	stolová přepážka, hliníková konstrukce, homí pole průsvitný metakrylát	800x1110x52	23
6	držák na PC kovový na zavěšení pod stůl	450x250x560	28
7	regál - kompaktní vysokotlaký laminát HPL, barva zelená 0663, hrana ABS	900x250x2000	16
8	kancelářská židle , bez područek, potah barva černá		30
9	plastová židle , kovová chromovaná konstrukce, barva sedáku bílá		34
sestava A	pultová sestava+ skříňová stěna		1
sestava B	pultová sestava		1
roleta	průsvitná látková roleta barva bílá	1200x2500	12
plakát slon	bílé pozadí, slon žlutý	1000x700	7
rám hliník/sklo	hliníkový rám se sklem pro zavěšení plakátu	1010x710	7

PROJEKTANT		ZOD.PROJEK.STAVBY	ZAK.ČÍSLO	S102013
ING.ARCH.PAVLA KOTÁSKOVÁ		ING.ARCH.M.KOTÁSEK	STUPEŇ	RP
			DATUM	3/2013
INVESTOR: SPŠ ELEKTROTECHNICKÁ A INFORMAČNÍCH TECHNOLOGIÍ BRNO PURYKŮVOVA 97, 612 00 BRNO			FORMÁT	6 A4
			MÉRITKO	PŘÍLOHA
STAVBA:	SPŠ ELEKTROTECHNICKÁ A INFORMAČNÍCH TECHNOLOGIÍ		1: 100 1: 25	6
ČÁST:	STUDOVNA A KNIHOVNA			
OBSAH VÝKRESU: NÁBYTEK KNIHOVNY VE 2.NP				